

## 典型案例汇

	案例类型	
疫一徒制	三教改革	案 上 在 共
新高 学徒	人才培养	1. 招 2. 式 3. 4. 师 5. 招 6. 创

币资队伍、三教改革、  
推广价值上进行描述，

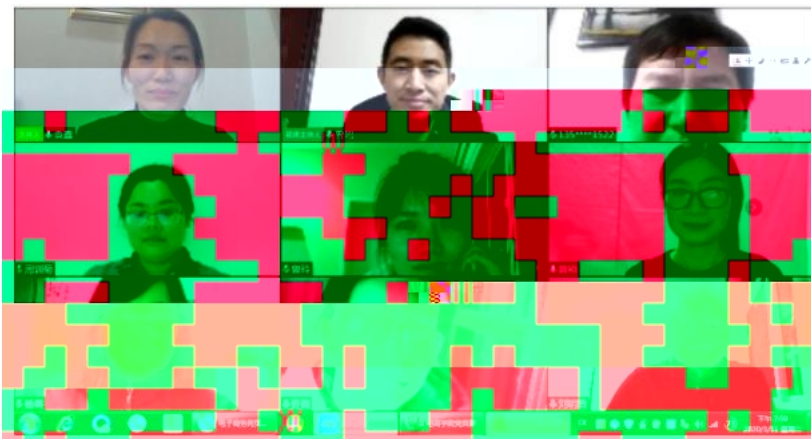
学，采用线  
投身学习，  
学习与抗疫

学模式  
人才培养模

程  
“双导师”

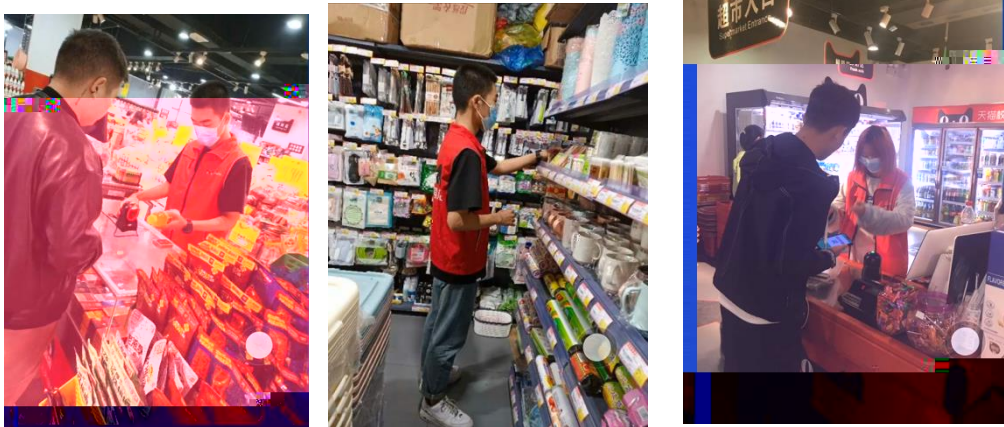
素质  
非方式

2020





2



3









19统计与会计3

签到 问卷 抢答 选人 评分 测验 活动库

抢答 03-10 16:40

调查时间和调查期限的含义, 其区别何在?

抢答 03-10 16:20

2. 调查单位与填报单位的关系是( )。A. 二者是一致的 B. 二者有时是一致的 C. 二者没有关系 D. 调查单位大于报

调查项目是什么?

选人 03-10 16:12

某市规定2019年工业经济活动成果年报呈报时间是2020年1月31日, 其调查时间为( )。

测验 03-10 16:10

调查项目与调查对象( )。

测验 03-10 15:26

的基本要求有( )、( )、( )、( )。

5. 统计调查

抢答 03-10 09:57

(课堂互动)





